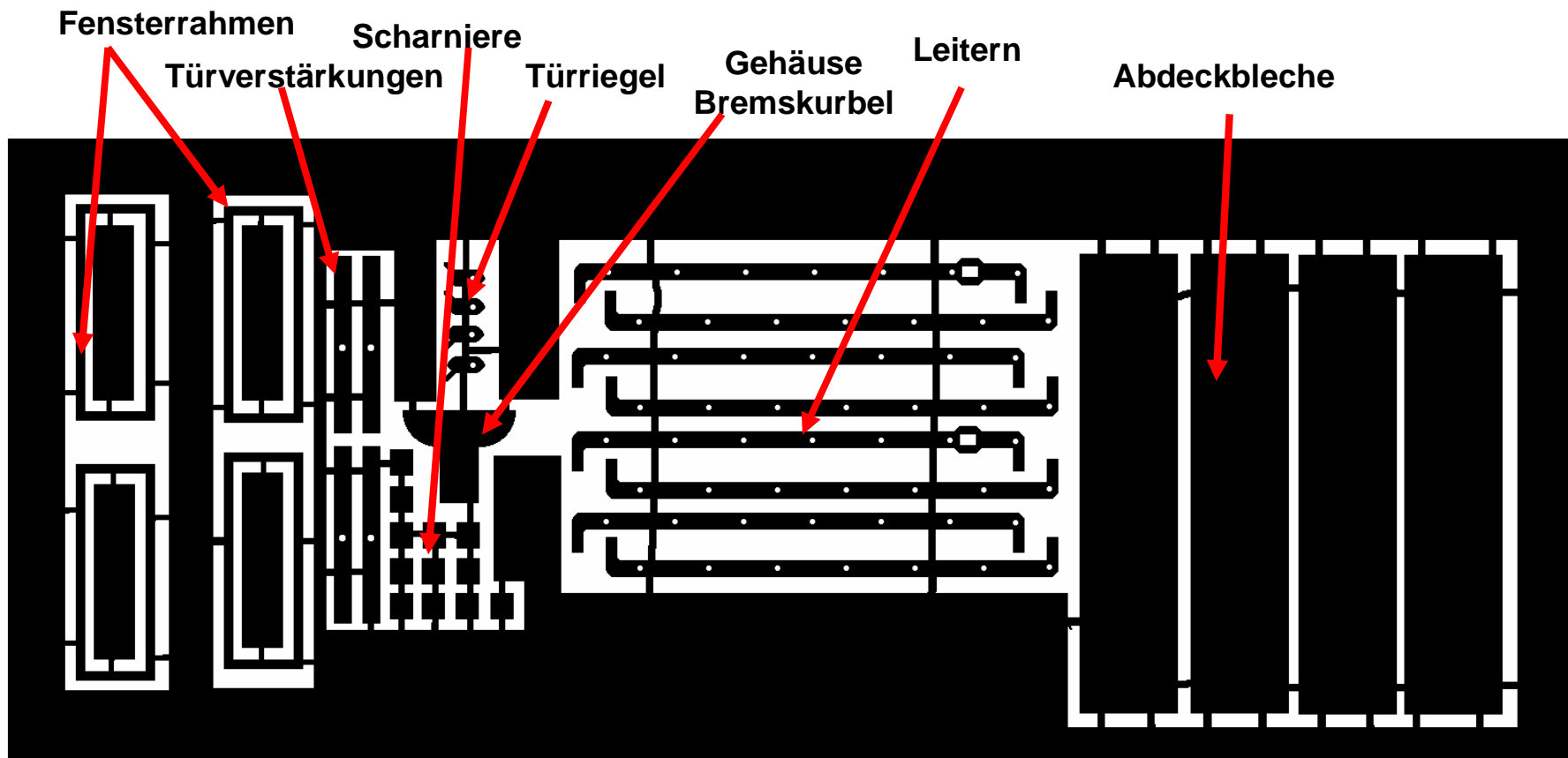
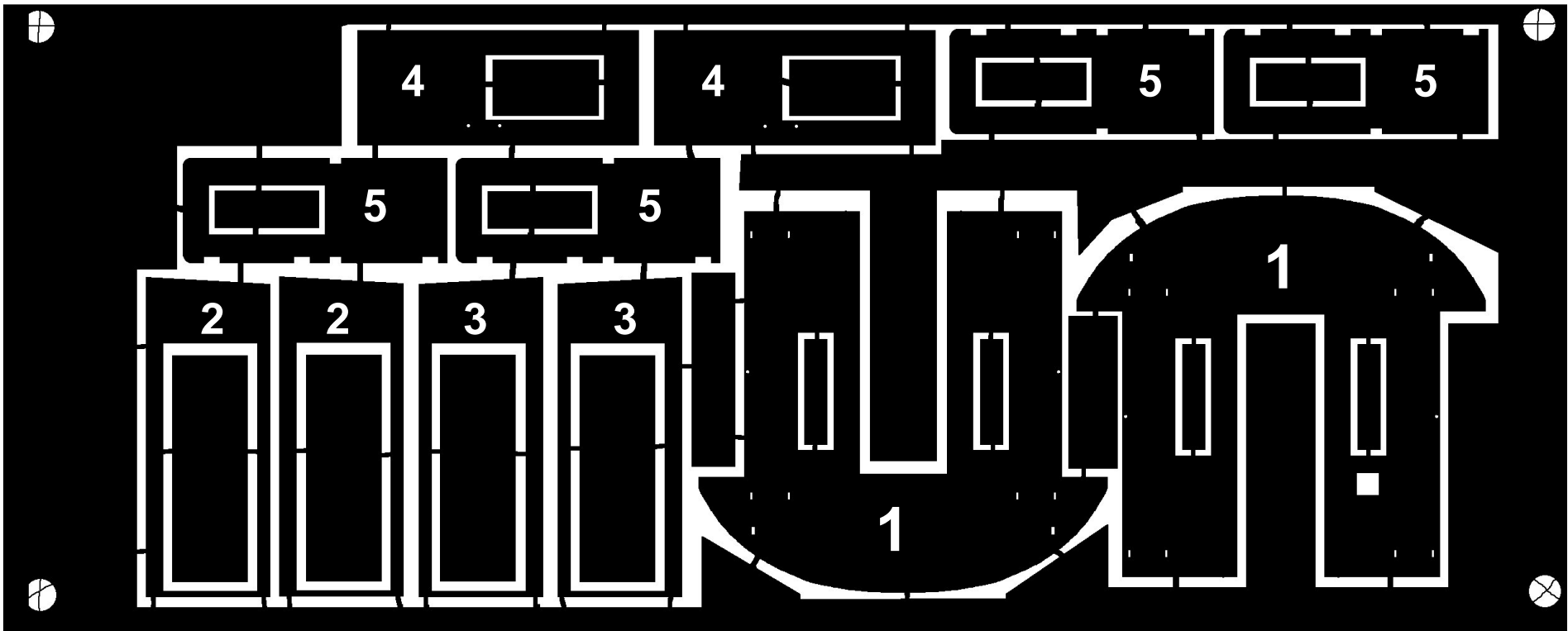


## Bauanleitung für 2 geschlossenen Bühnen. (mit und ohne Bremskurbel)

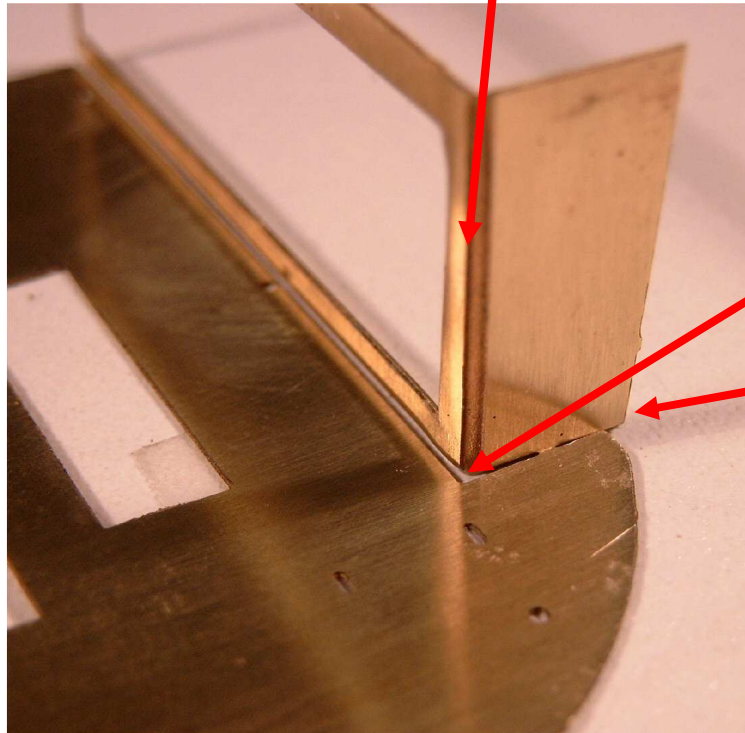
- \* Bitte lesen Sie, bevor Sie mit der Montage des Bausatzes anfangen, erst diese Bauanleitung intensiv durch.
- \* Diese Bauanleitung ist sehr sorgfältig nach bestem Wissen erstellt worden.
- \* Bitte machen Sie sich mit den gelieferten Bauteilen vertraut.





# Der Zusammenbau der geschlossenen Bühne

Als erstes erfolgt der Zusammenbau der geschlossenen Bühnen. Trennen Sie die Teile 1, 2 und 3 aus der Platine heraus. Die Teile 2 und 3 werden an der Knickkante um 90 Grad gebogen.



Legen sie das Große Blech auf eine gerade Unterlage, setzten sie dann das Seitenteil von Außen am und Verlöten sie diese miteinander.

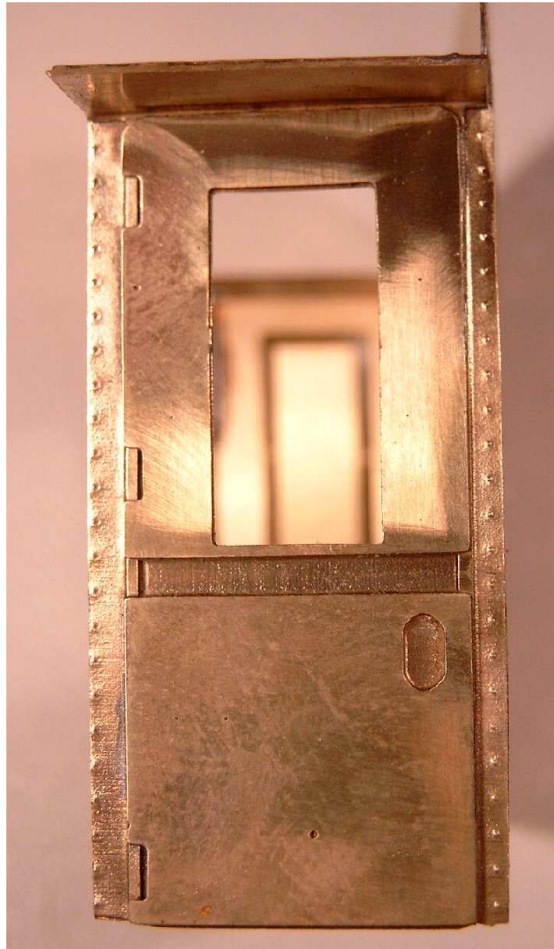
Darauf achten dass die schmale Seite vom Oberteil zu Blech zeigt.

Beim Löten ist darauf zu achten, die vorhandenen Löcher zur Aufnahme der Griffe nicht zugelötet werden.

Jetzt die Schiebetür (Teil 4) von hinten auf das Frontblech auflöten.



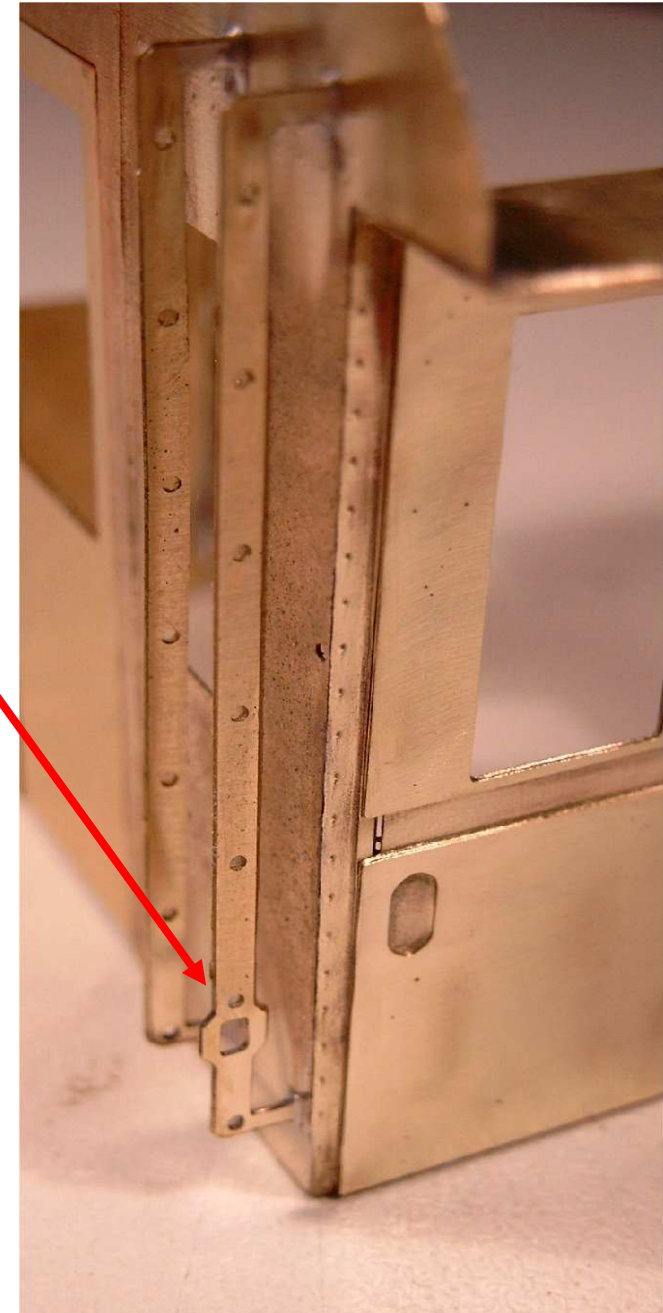
**Die Türen (Teil 5) in die Anätzungen der Seitenteile von vorne auflöten. Die Anätzungen für die Scharniere kommen zur Fahrzeugseite.**



**Die Seitenteile der Leitern werden nun in die dafür vorgesehenen Anätzungen eingepasst und verlötet.**

**Ein Seitenteil hat ein große Loch.**

**Dieses muss sich (von vorne gestehen) auf der rechten Seite befinden. Es dient hinterher zur Aufnahme der Kabelverbindung.**

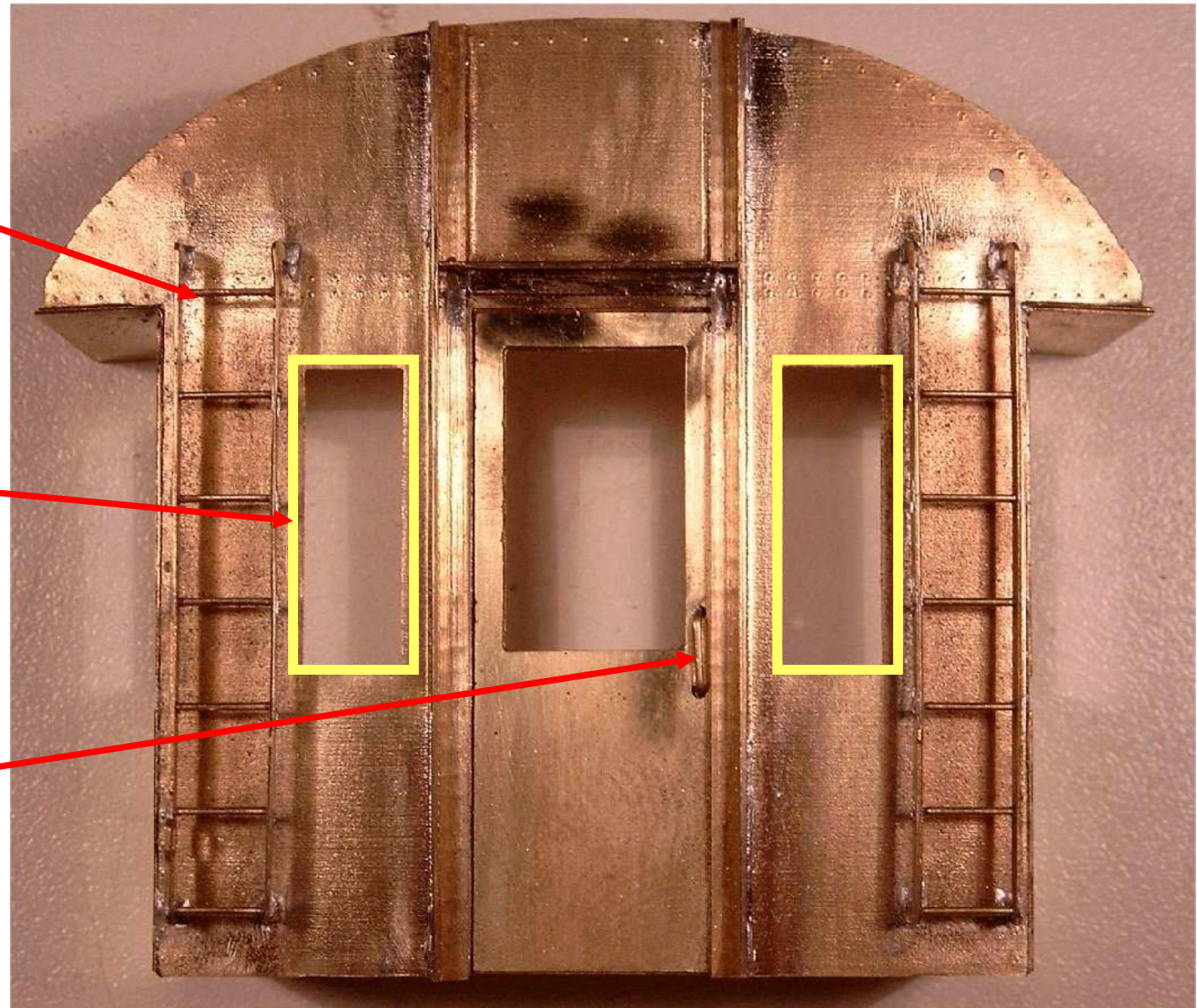


**Aus dem beigefügten 2x2 mm Messingprofil schneiden sie 2 Stücke für die senkrechten Verstärkungen und Löten diese in die vorgesehenen Anätzungen. Ein kurzes Stück muss ausgeklinkt werden und ebenfalls in die waagerechte Anätzung eingelötet werden**

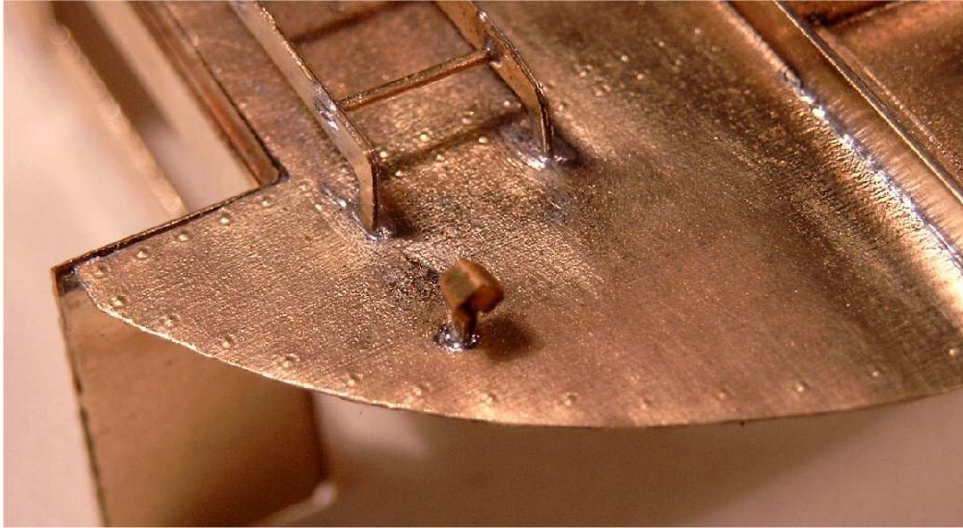
**Löten Sie dann mit dem beigefügten Messingdraht die Sprossen ein.**

**Die Fensterrahmen aufsetzen.**

**Formen Sie aus Messingdraht einen Griff und setzen sie diesen in die Schiebtür ein.**



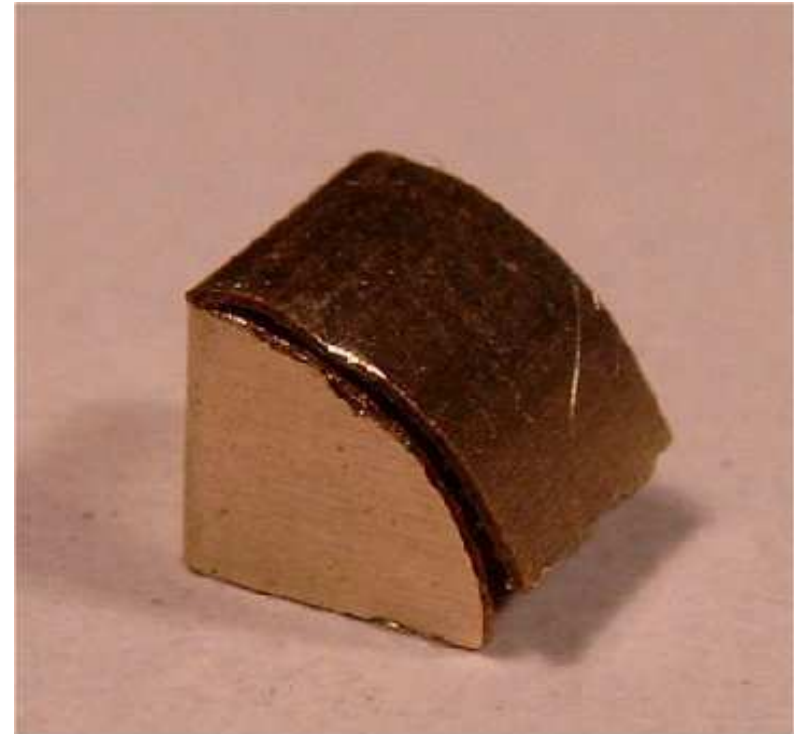
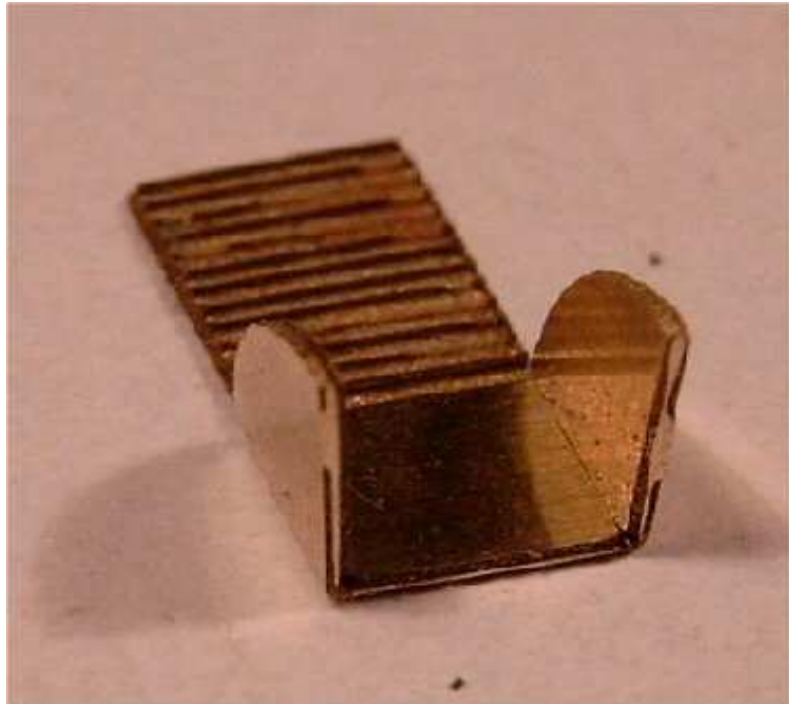
**Setzen Sie die Schlussscheibenhalter (liegen bei den Zusatzteil bei) in die dafür vorgesehene Anätzung ein und löten sie diese ein.**



**Zuletzt die Scharniere, den Türgriff und die Türverstärkungen einsetzen.**



**Biegen sie das Gehäuse für die Bremskurbel nach den Bildern und setzen sie diese dann in die Anätzung der geschlossenen Bühne am andere Ende ein.**



**\* Sollte trotz aller Sorgfalt ein Fehler in der Bauanleitung auftreten, informieren Sie mich bitte.**



**Technische Änderungen vorbehalten !**

**Homepage: [www.0mobau.de](http://www.0mobau.de)**

**E-Mail: [moog@0mobau.de](mailto:moog@0mobau.de)**

**Jürgen Moog**

**Lünener Straße 8b**

**59379 Selm**

**Tel.: 02592/7385**