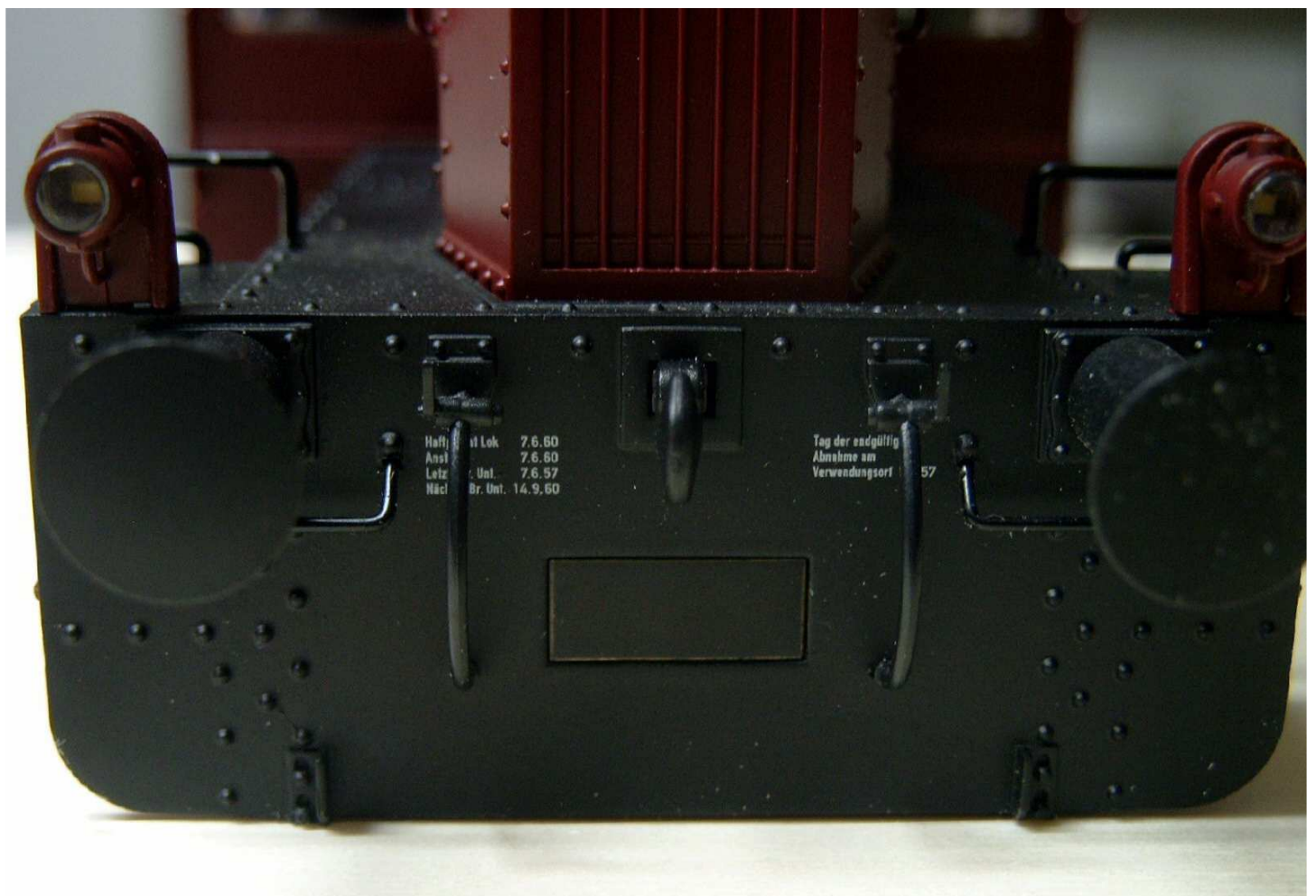




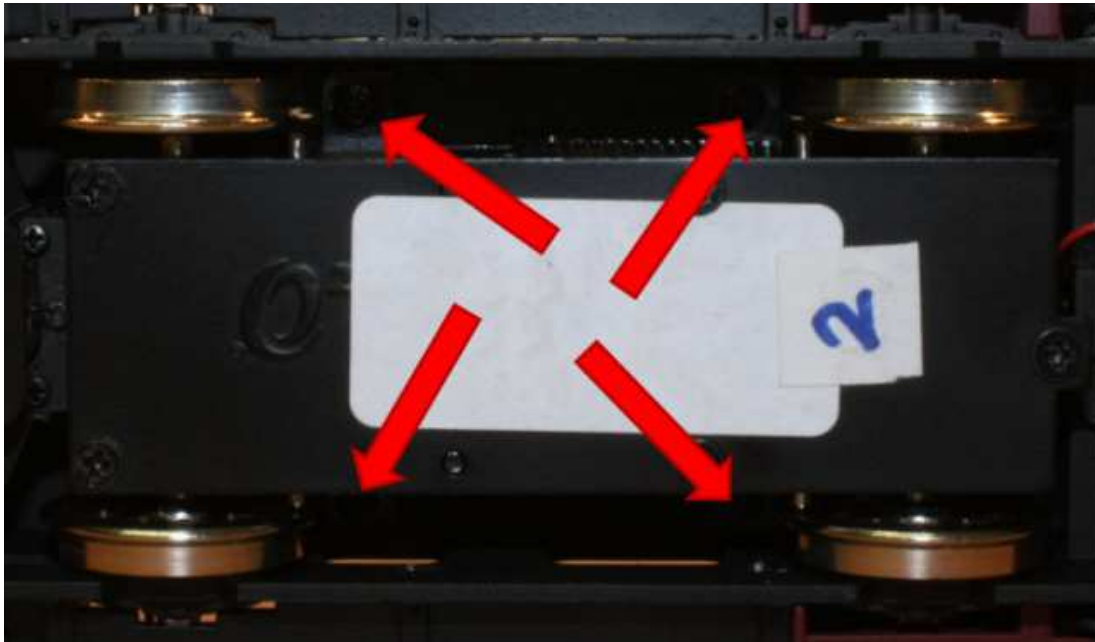
Kupplungsschacht – Abdeckung für Lenz Köf



Einbauanleitung Abdeckbleche

Demontage des Antriebsblocks

Der Antriebsblock der Köf II ist einfach durch Lösen von vier Schrauben auszubauen! Dazu einfach die im nachstehenden Bild, mit rotem Pfeil gekennzeichneten Schrauben lösen und anschließend den Antriebsblock rausziehen.



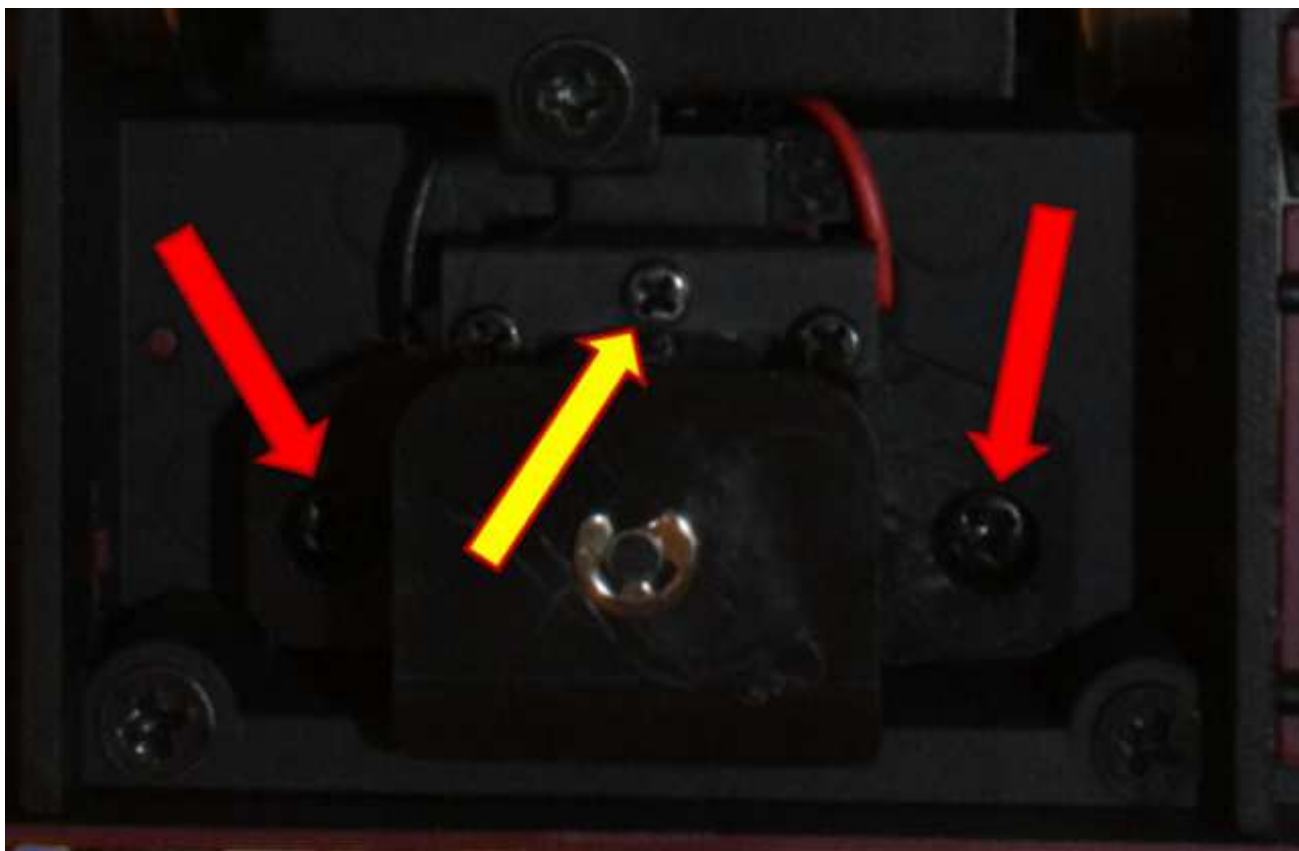
Der Antriebsblock wird mittels Kontaktfedern mit Strom versorgt, also behindern keine Kabel die Demontage.

Der Antriebsblock selbst ist ohne Gehäuse bzw. Platine, die auf die Kontaktfedern gehören, nicht lauffähig.

Ausbau der Lenz-Kupplungen

Der Ausbau der Lenz-Kupplungen ist auch recht einfach möglich!

Nach Ausbau des Antriebsblocks kann die Kupplung durch Lösen der mit einem roten Pfeil gekennzeichneten Schrauben gelockert werden. Der Kupplungskasten (mit den Magneten) lässt sich aber erst nach Lösen, der durch die Pufferbohle reichenden eigentlichen Kupplung, abheben. Um die Verbindung zwischen der eigentlichen Kupplung und dem Kupplungskasten zu lösen, muss nur die mit dem gelben Pfeil gekennzeichnete mittlere Schraube der drei kleinen Schrauben gelöst werden.



Nach Lösen der drei Schrauben kann die eigentliche Kupplung aus der Pufferbohle herausgezogen werden. Nun hängt der Kupplungskasten noch an einem roten und einem schwarzen Kabel.

Ersatz des Kupplungshakens durch eine komplette Schraubenkupplung.

Nach Ausbau der Magnet-Kupplung kann nun auch noch der Kupplungshaken durch eine komplette Kupplung ersetzt werden.

Dazu muss der Kupplungshaken mit einer Zange beherzt aus der Pufferbohle gezogen werden - das kann schwer gehen, aber mehr als der Zughaken kann bei richtigem Griff nicht kaputt gehen.

Nun kann die beigefügte Kupplung eingeklipst werden - die Köf hat nun eine vollwertige Schraubenkupplung!

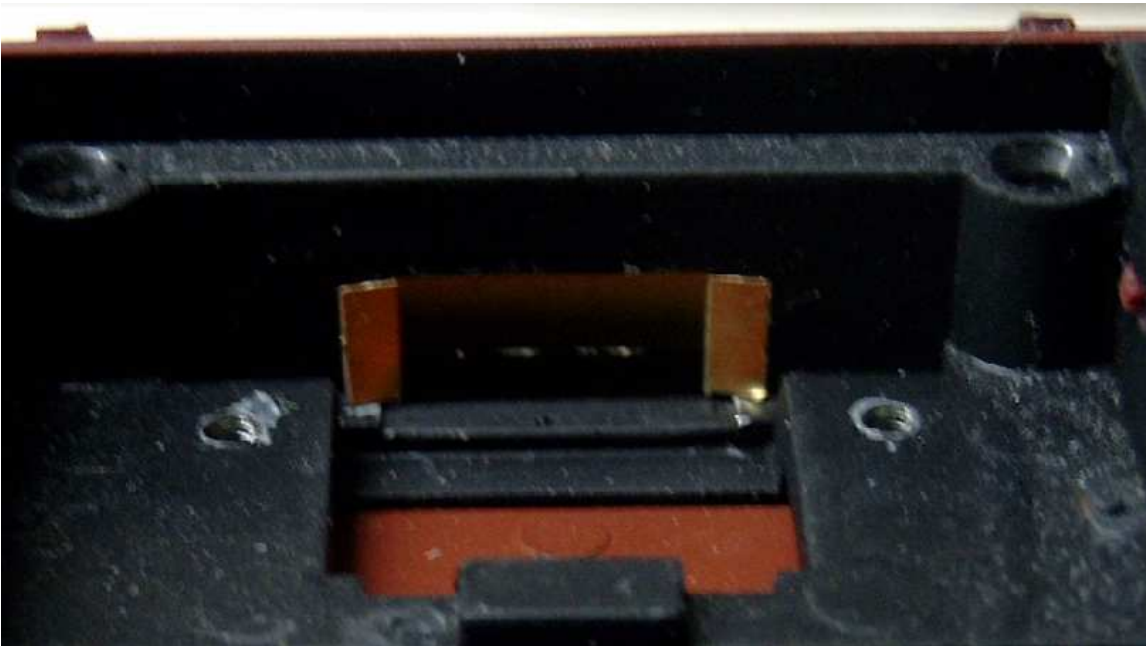
Einsetzen der Abdeckbleche.

Die Frontseiten der Abdeckbleche sollten vor dem Einsetzen in den Schacht lackiert werden.

Biegen Sie die das Abdeckblech zu einem U und setzen Sie es in den Schacht ein.

Drücken Sie das Abdeckblech vorsichtig so tief in den Schacht ein, dass es bündig mit der Frontseite abschließt.

Jetzt die Laschen herum biegen. Durch die hohe Passgenauigkeit ist ein Verkleben nicht nötig.



Sie können nun den Magneten wieder einsetzen.

Vorteil: Die Köf kann jederzeit wieder zurück gebaut werden.

Sollten Sie Probleme mit dem Einbau haben, stehe ich Ihnen für Rückfragen zur Verfügung.



Moog / Modellbautechnik

Lünener Strasse 8b

59379 Selm

moog@0mobau.de

www.0mobau.de

Tel.: 02592/7389

FAX: 02592/939955