

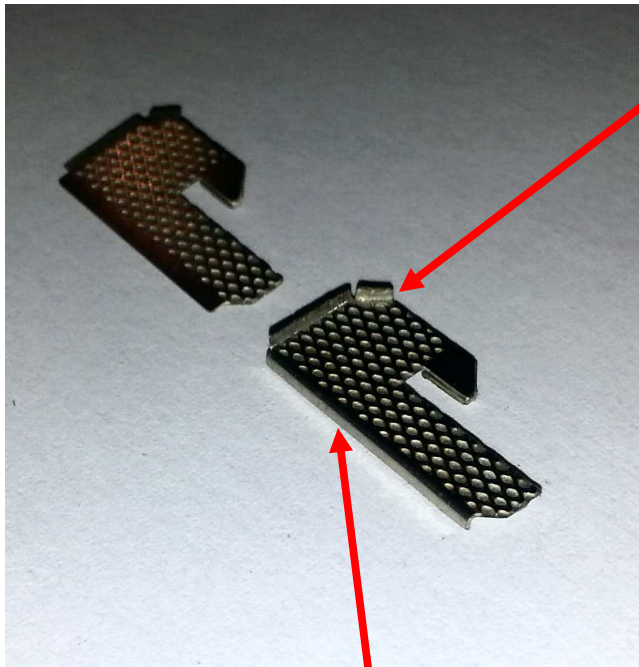
Einbauanleitung Tritte V 80 / MBW Originale Ausführung



Die einzelnen Bauschritte:

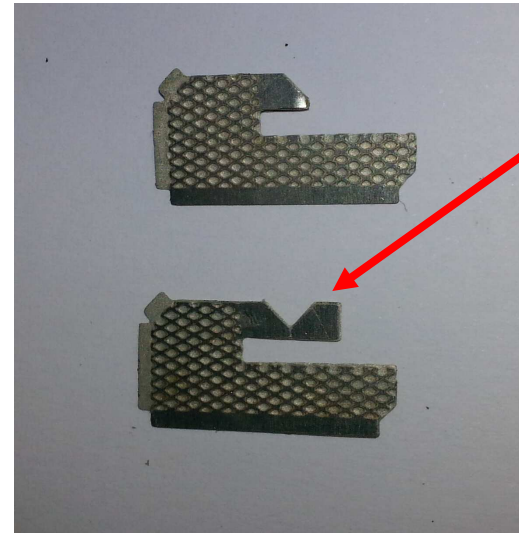
Wenn Sie die Tritte Ihrer V80 bereits montiert haben, entfernen Sie diese durch schneiden. Die Tritte sitzen sehr fest.

Ns-Tritte einzeln aus dem Ätzblech ausschneiden und entgraten.

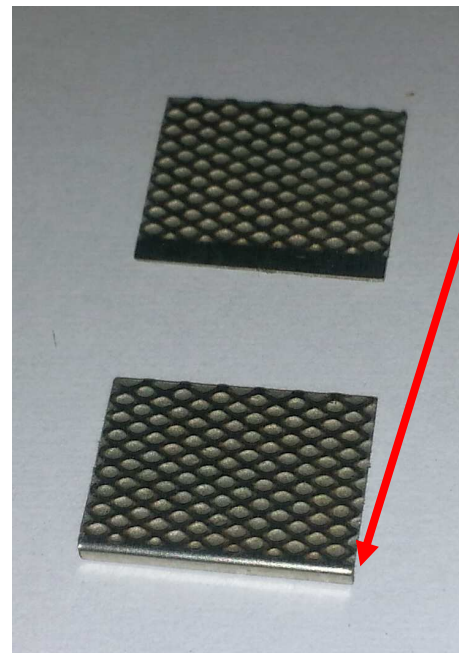


Die Stirnseiten nach oben um 90 Grad abwinkeln.

Die Längsseiten der Tritte nach unten um 90 Grad abwinkeln.

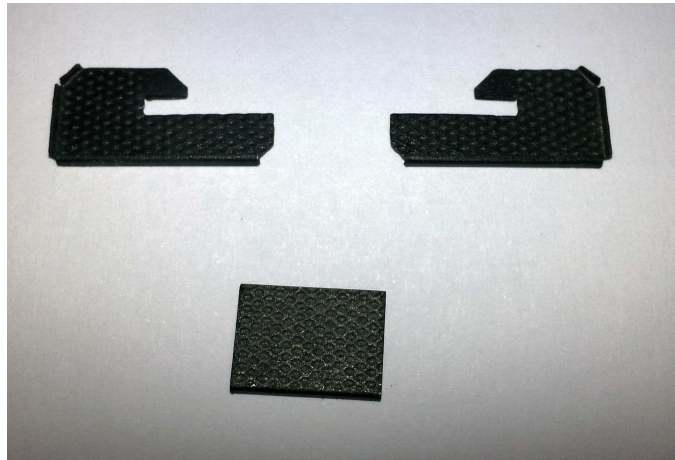


Die beiden Nasen an den Stirnritten müssen gedoppelt werden. Diese dienen zur Aufnahme am Modell.



Die mittleren Tritte nach unten um 90 Grad abwinkeln.

Die Tritte lackieren.



Tritte einsetzen, mit Sekundenkleber von unten, stirnseitig von innen verkleben.

**Den seitlichen Tritt durch Lösen der zwei Schrauben am Grundrahmen abnehmen.
Kunststoff-Gitter mit einem Rand von ca.1 mm mit einem Cuttermesser ausschneiden.
Kanten mit einer Feile glätten.
Den lackierten Tritt mit Sekundenkleber einkleben.
Tritte wieder an den Grundrahmen anschrauben.
Eventuell entstandene blanke Stellen nachlackieren.**

Technische Änderungen vorbehalten !



Homepage: www.0mobau.de

E-Mail: moog@0mobau.de

Jürgen Moog

Lünener Straße 8b

59379 Selm

Tel.: 02592/7385