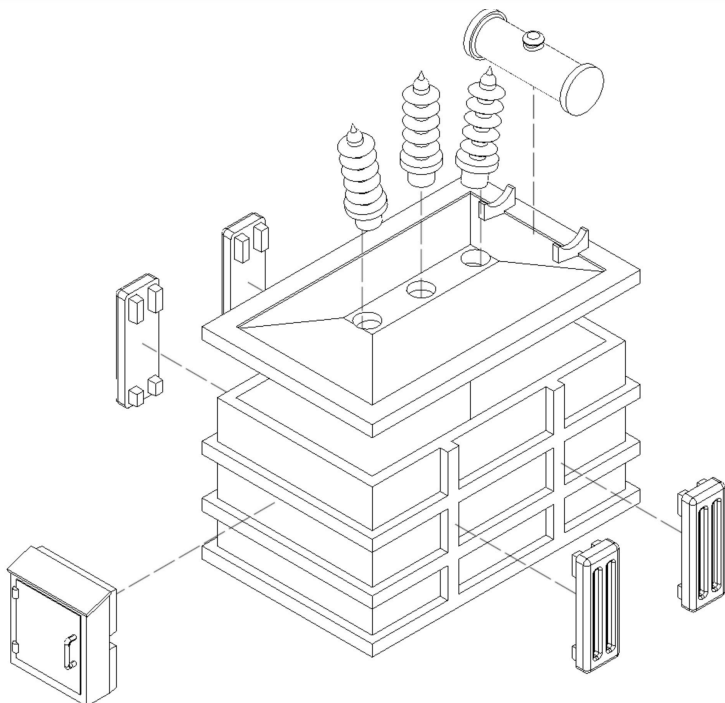




Das passende Ladegut: Ein Transformator

Montage-Anleitung



Die Montage der Bauteile kann mit einem Sekundenkleber oder einem Zweikomponentenkleber erfolgen. Die Zeichnung zeigt, wie die Teile montiert werden können. Die Radiatoren und der Schrank werden so auf die Rippen gesetzt, wie das Foto zeigt. Sollten die Teile „klemmen“, dann bitte nicht mit Gewalt aufdrücken, es besteht Bruchgefahr! Besser mit einer Feile an der Rückseite die Befestigungselemente leicht befeilen. Der Körper hat keinen Boden, somit kann der Deckel auf den Körper aufgeklebt werden. Die äußeren Isolatoren stehen nach Montage leicht schräg, das ist gewollt. Farbgebung: Das Bild zeigt einen Farb-Vorschlag, die vier Radiatoren sind im Bild silbrig glänzend eingefärbt. Der fertige Transformator passt auf unseren Tiefladewagen und kann mit Klebstoff auf den Holzleisten fixiert werden. Beim Vorbild wurde der Trafo sicher über Kreuz mit Ketten oder Drähten gesichert, entsprechende Zurrösen hat auch der Tiefladewagen. Am Trafo können diese in kleine Löcher gesteckt werden, die noch entsprechend der gewählten Variante gebohrt werden müssen.

Hinweis: Die Teile dieses Bausatzes wurden im 3D-Druck-Verfahren hergestellt und mit UV-Licht gehärtet. Bitte setzen Sie die unlackierten Teile nicht dem Sonnenlicht oder einer anderen UV-Licht-Quelle aus, denn nach „hart“ kommt „spröde“. Wenn die Teile nach Montage lackiert sind, schützt die Farbschicht vor dem UV-Licht.